

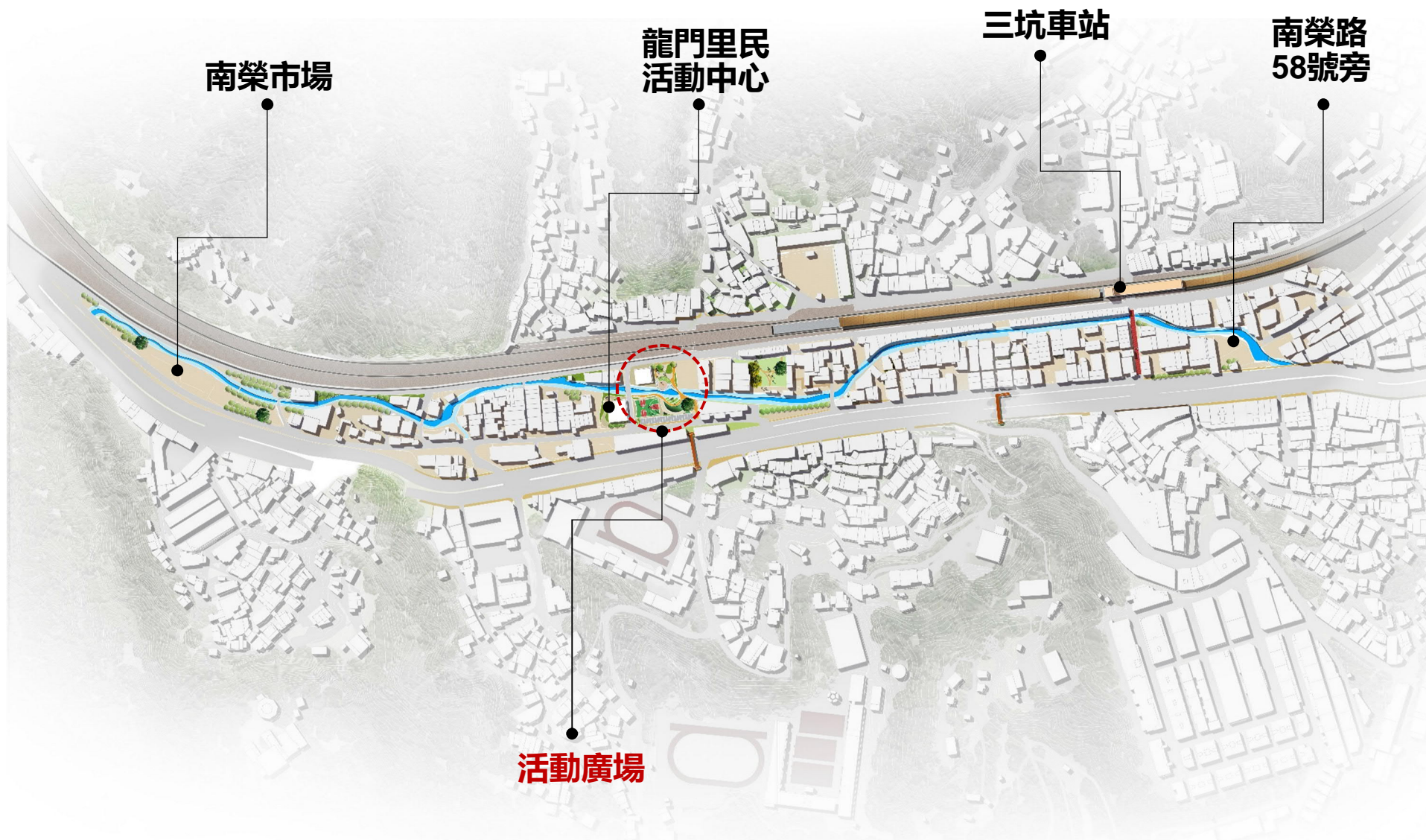
南榮河水環境改善計畫

20210911 水利署





全區配置彩平



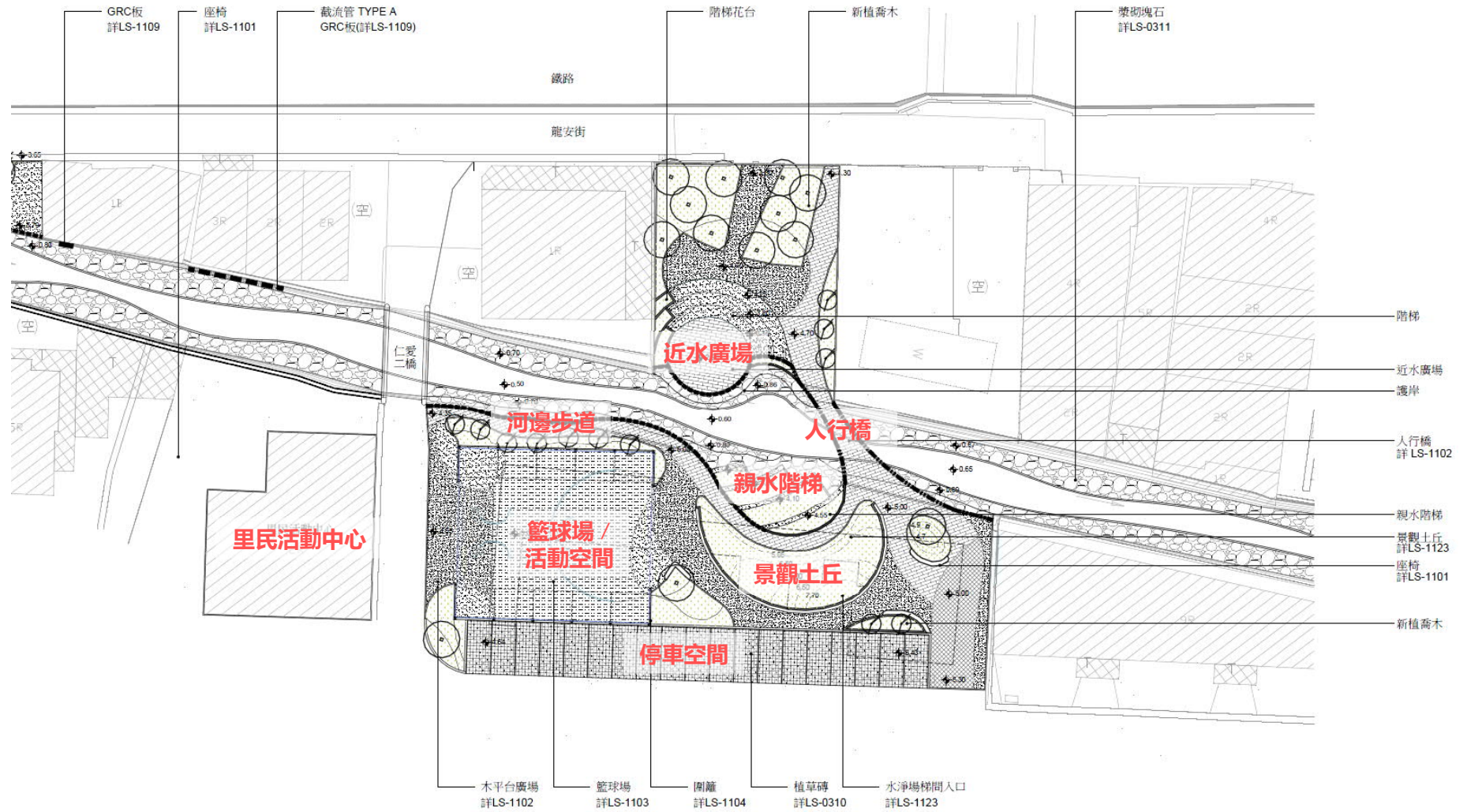


全區配置彩平



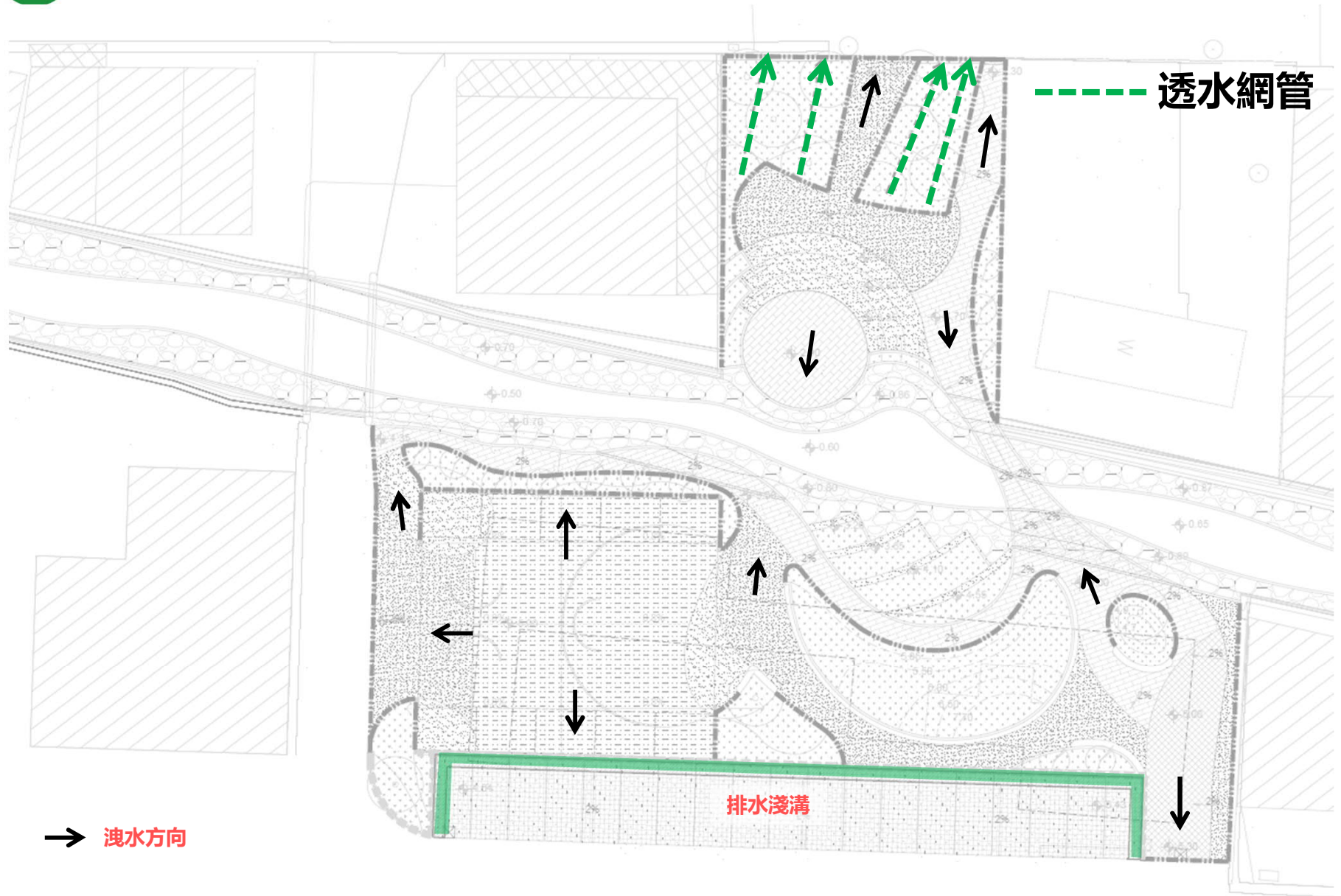


平面配置圖





工程內容 排水工程



→ 洩水方向



鋪面系統



透水混凝土



花崗石材



振石子



水性壓克力塗料



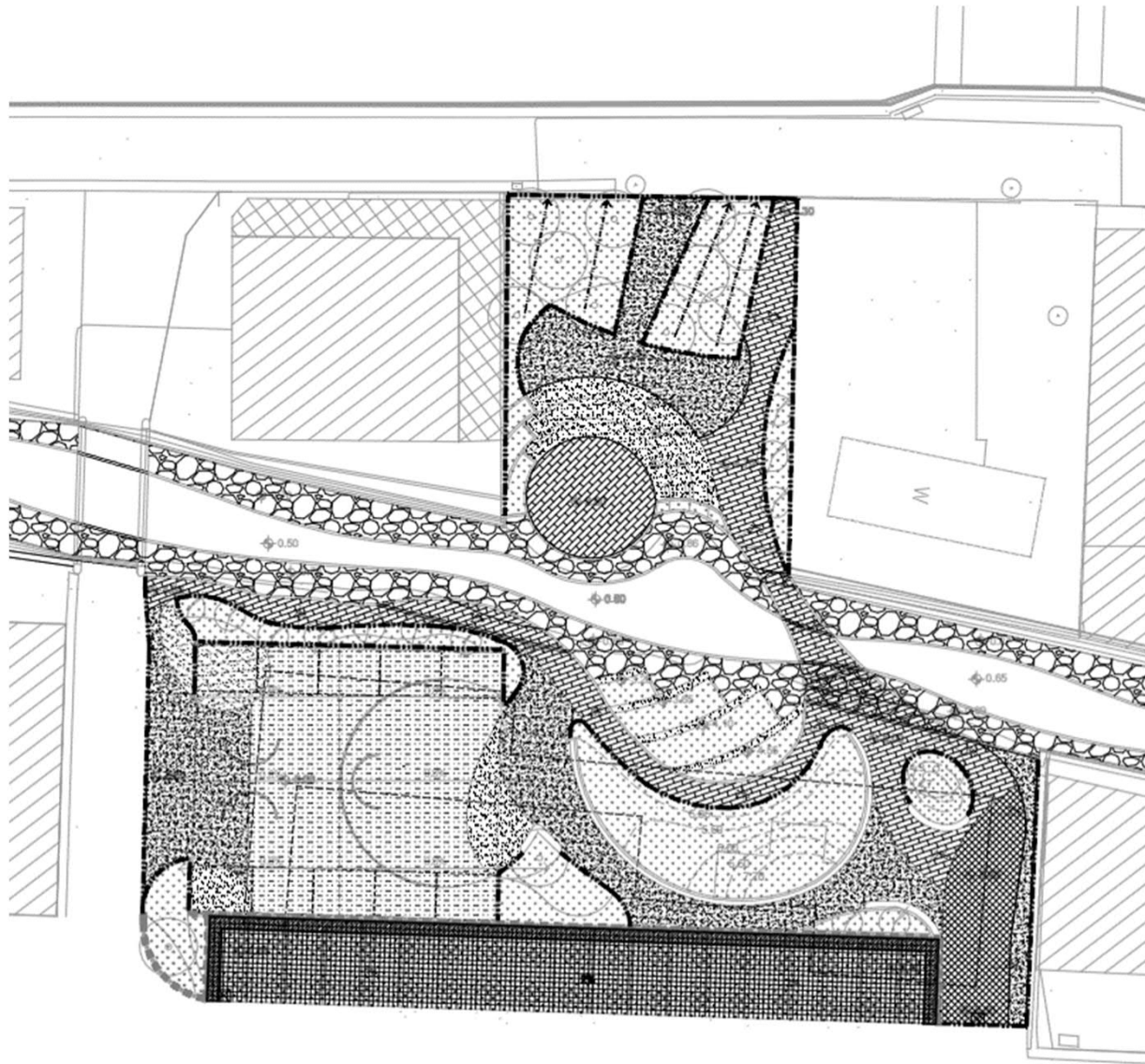
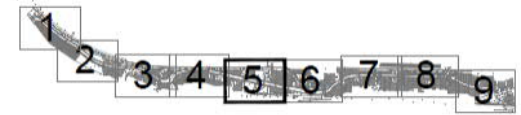
植草磚停車位



渠道砌石



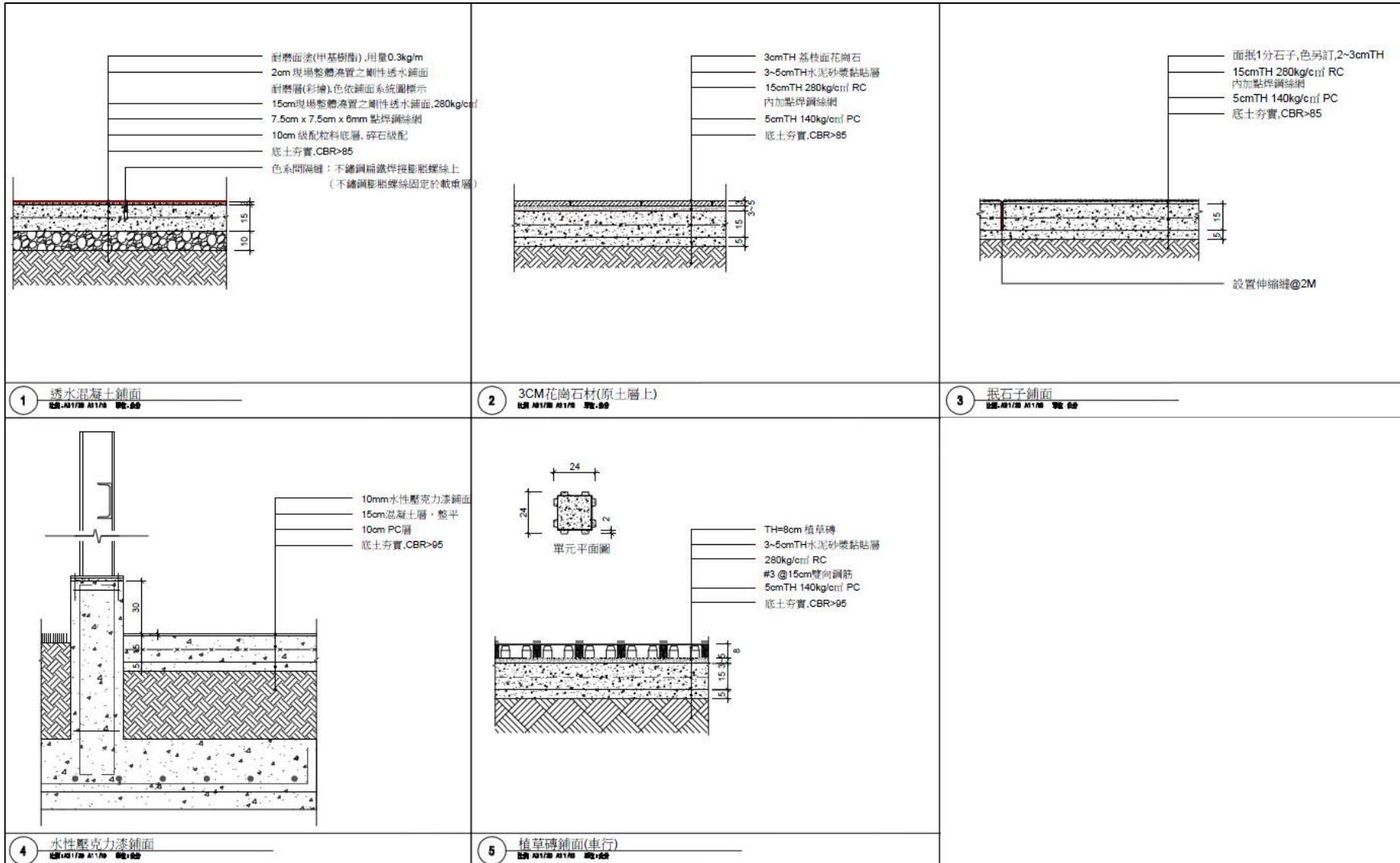
鋪面配置圖



鋪面圖例 PAVING LEGEND		
圖例	名稱/規格/說明	數量
	花崗石材 30*60cm TH=3, 荔枝面 色另訂	212m ²
	透水混凝土 色另訂	297m ²
	嵌石(一分石) 每3m設置伸縮縫 色另訂	389m ²
	裝飾塊石 粒徑: 20cm	3285m ²
	混凝土整平+水性壓克力漆 色另訂	269m ²
	高壓混凝土磚(車行) 色另訂	63m ²
	植草磚 24*24cm, TH=8cm 5≤面層厚<10cm	261m ²
	水泥矮墩 高20cm, 寬15cm	2040m
	路緣石A 15x100cm, TH=22cm	63m
	路緣石B 10x60cm, TH=20cm	305m
	透水網管 管徑4" HDPE	34m
	預鑄排水揭擺淺溝	46m
	排水溝集水井	2座
	排水方向	



鋪面詳圖



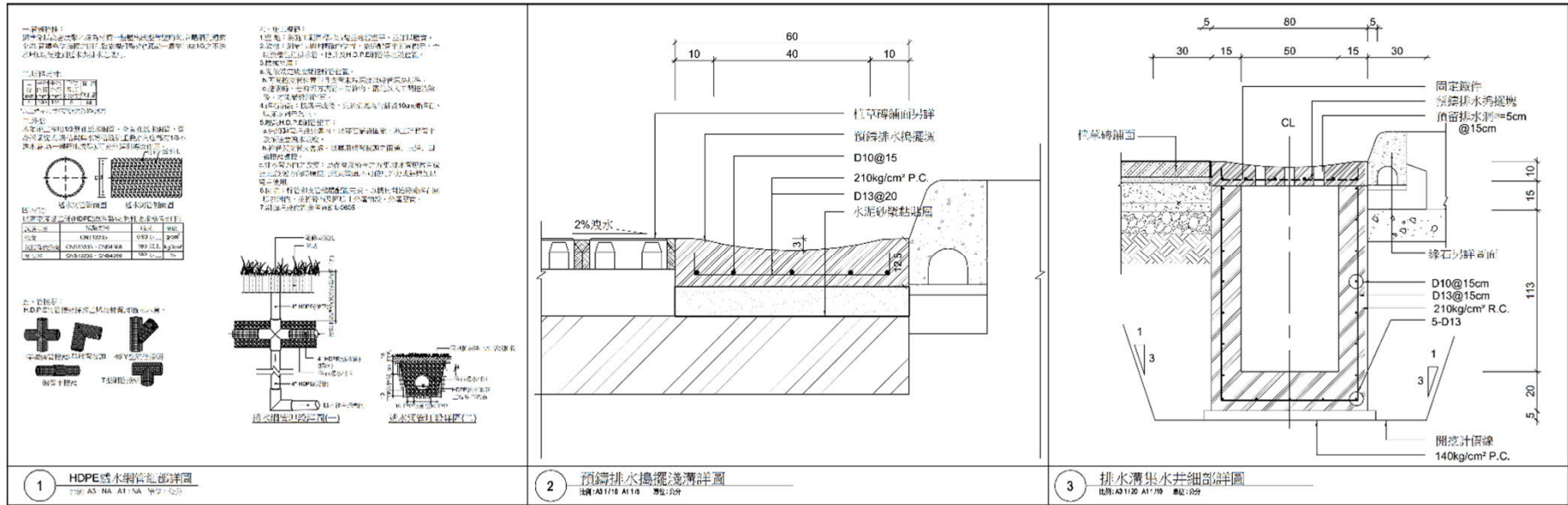


鋪面詳圖

<p>預鑄緣石 水泥砂漿粘層</p> <p>20.5 15 15 B.C 半道</p> <p>附註： 一、現場先行放樣，訂定高程，依圖說規定於開挖基礎，施作一層半整之P.C基礎。 二、設定水平標線，以砂漿打底後粘貼緣石。 三、依圖說規定於中空處回填砂漿或植筋補強。 四、排砌時緣石接縫應平整，緣石應應平直。 五、成吊不得人工搬運或現場澆灌。 六、為維護業主權益及設計監造之原設計理念，並確保緣石品質、製成材料與色澤之一致性，同一工程使用之緣石必須為同一廠商所生產。</p>	<p>10x20x60(WxHxL)高標混凝土緣石 水泥砂漿粘層 15cmTH 280kg/cm³ RC 內加點焊鋼絲網 20cm 級配粒料底層, 碎石級配 底土夯實, CBR>85 指定植植土 伸縮縫</p> <p>10 10</p>	<p>15 20 2-D10 粒徑20cm塊石墩砌 預埋筋 D13@25 現況調整</p>
<p>1 路緣石A詳圖(用於車道) 註: A31/20 A11/10 圖: 029</p>	<p>2 路緣石B詳圖(用於植栽或不同鋪面) 註: A31/20 A11/10 圖: 029</p>	<p>3 擋牆A(新護岸型式) 註: A31/20 A11/10 圖: 029</p>
<p>15 20 2-D10 粒徑20cm塊石墩砌 預埋筋 D13@25 原護岸結構</p>	<p>附註： 一、塊石(天然石)需送樣，待設計單位核可後方可施做。</p> <p>新護岸基礎 15 依平面配置 15 依平面配置 既有護岸基礎 塊石墩砌, TH=20cm 140kg/cm³ PC 新護岸基礎, 型式另詳 150 20 1:3 水泥砂漿粘層 既有護岸基礎 擋牆B 塊石(天然石), TH=20cm 底泥清除30cm後鋪設</p>	
<p>4 擋牆B(原護岸型式) 註: A31/20 A11/10 圖: 029</p>	<p>5 渠道低水河槽塊石鋪面標準詳圖 註: A31/20 A11/10 圖: 029</p>	

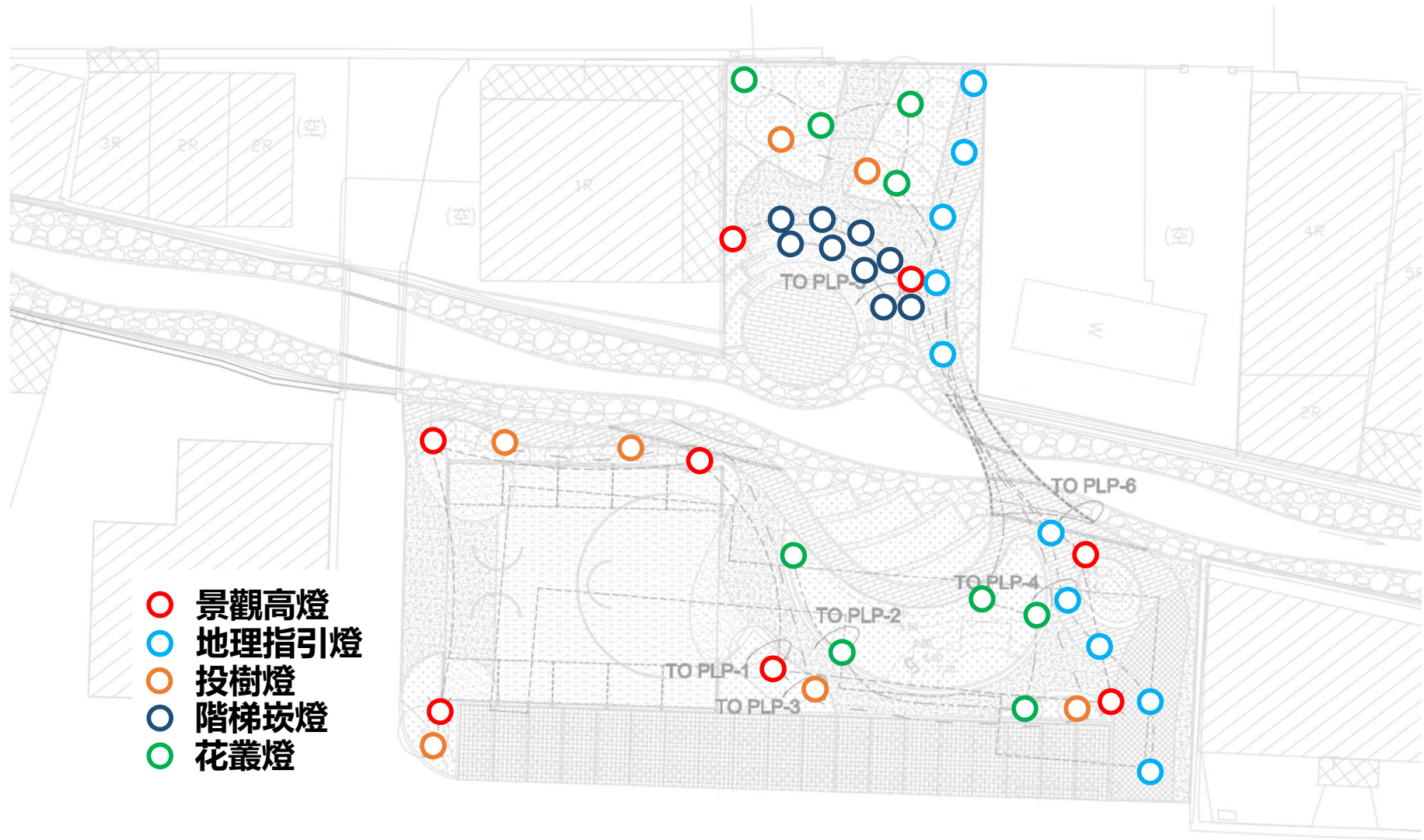


鋪面詳圖





照明配置圖



- 景觀高燈
- 地理指引燈
- 投樹燈
- 階梯嵌燈
- 花叢燈



噴灌配置圖

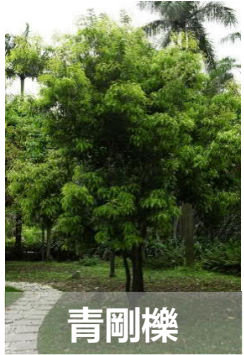


澆灌圖例 IRRIGATION LEGEND		
圖例	名稱 / 規格 / 說明	數量
	5HP陸上型噴灌恆壓幫浦組 (含壓力桶50L) 相220V Q=200LPM H=44M	1組
	3"Y型過濾器	1組
	4站型 噴灌控制器 (噴灌專用控制器及雨天感知器)	1組
	2"電磁閥 AC 24V +2mm²控制線	2只
	景觀澆灌設備, 1/2" 隱藏式噴頭 H=2.1kg、R=4.6M、 Q: 360°=13.8LPM、180°=7.2LPM	1只
	景觀澆灌設備, 1/2" 隱藏式噴頭 H=2.1kg、R=3.1M、 Q: 360°=9.0LPM、180°=5.4LPM	3只
	景觀澆灌設備, 1/2" 隱藏式噴頭 H=2.1kg、R=2.4M、 Q: 360°=6.6LPM、180°=4.8LPM	5只
	景觀澆灌設備, 1/2" 隱藏式噴頭 H=2.1kg、R=1.8M、 Q: 360°=4.8LPM、180°=2.4LPM	34只
	1/2" 冒水頭 H=2.1kg、Q=5.4LPM	24只
	2"及1"PVC管 W管	84M
	1/2"PVC管 W管	110M
	3"主幹管 + 3/4"PVC導線管內穿2mm²控制線	22M



植栽系統

喬木



青剛櫟



錦葉欖仁



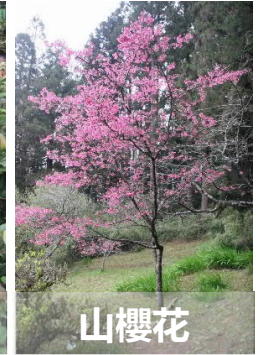
楓香



杜英



桂花



山櫻花

灌木、草花



錫蘭葉下珠



黃花鳶尾



細葉杜鵑



野薑花



山蘇



腎蕨



台灣樹蘭



迷迭香



珊瑚藤



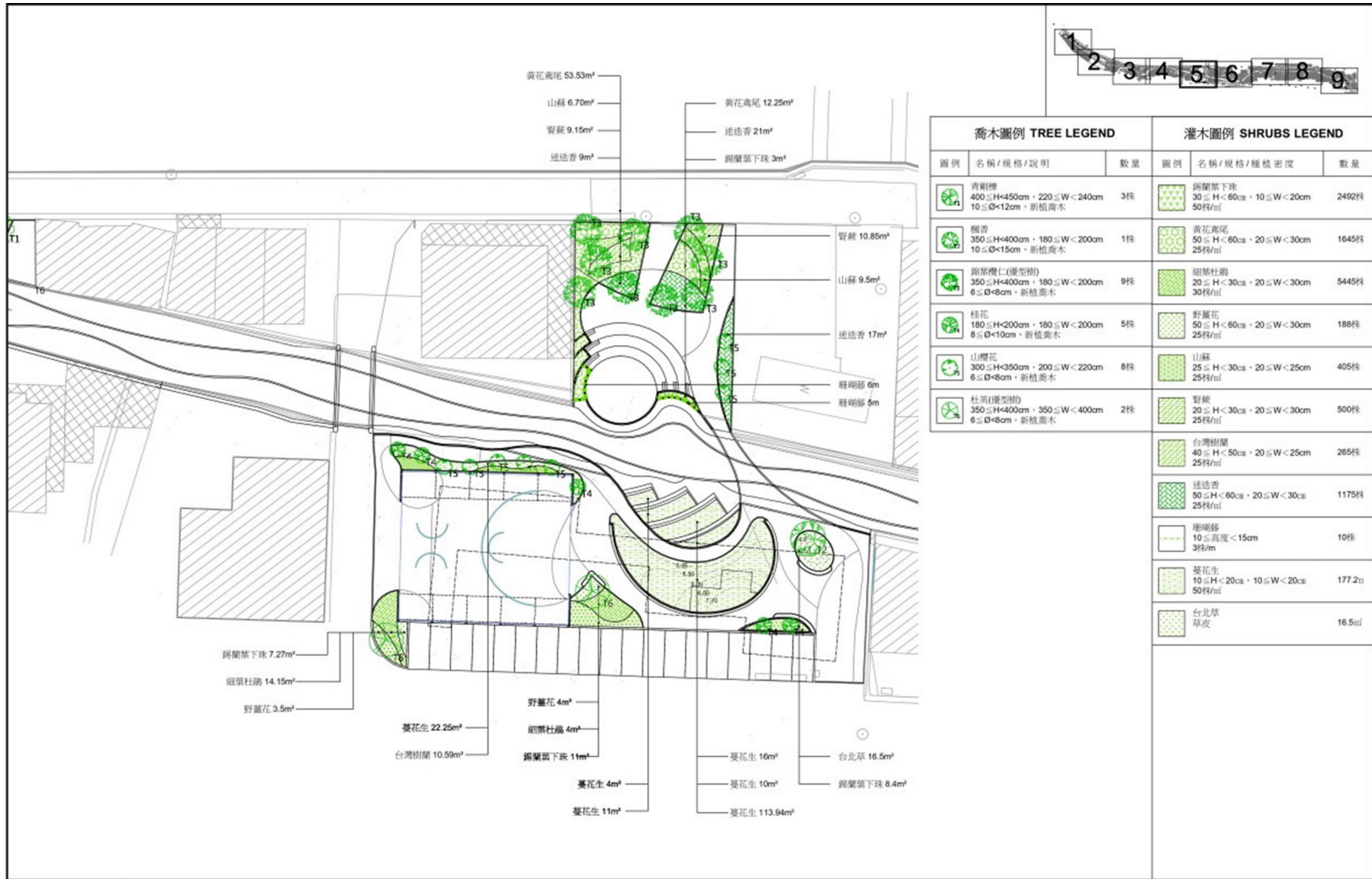
蔓花生



台北草

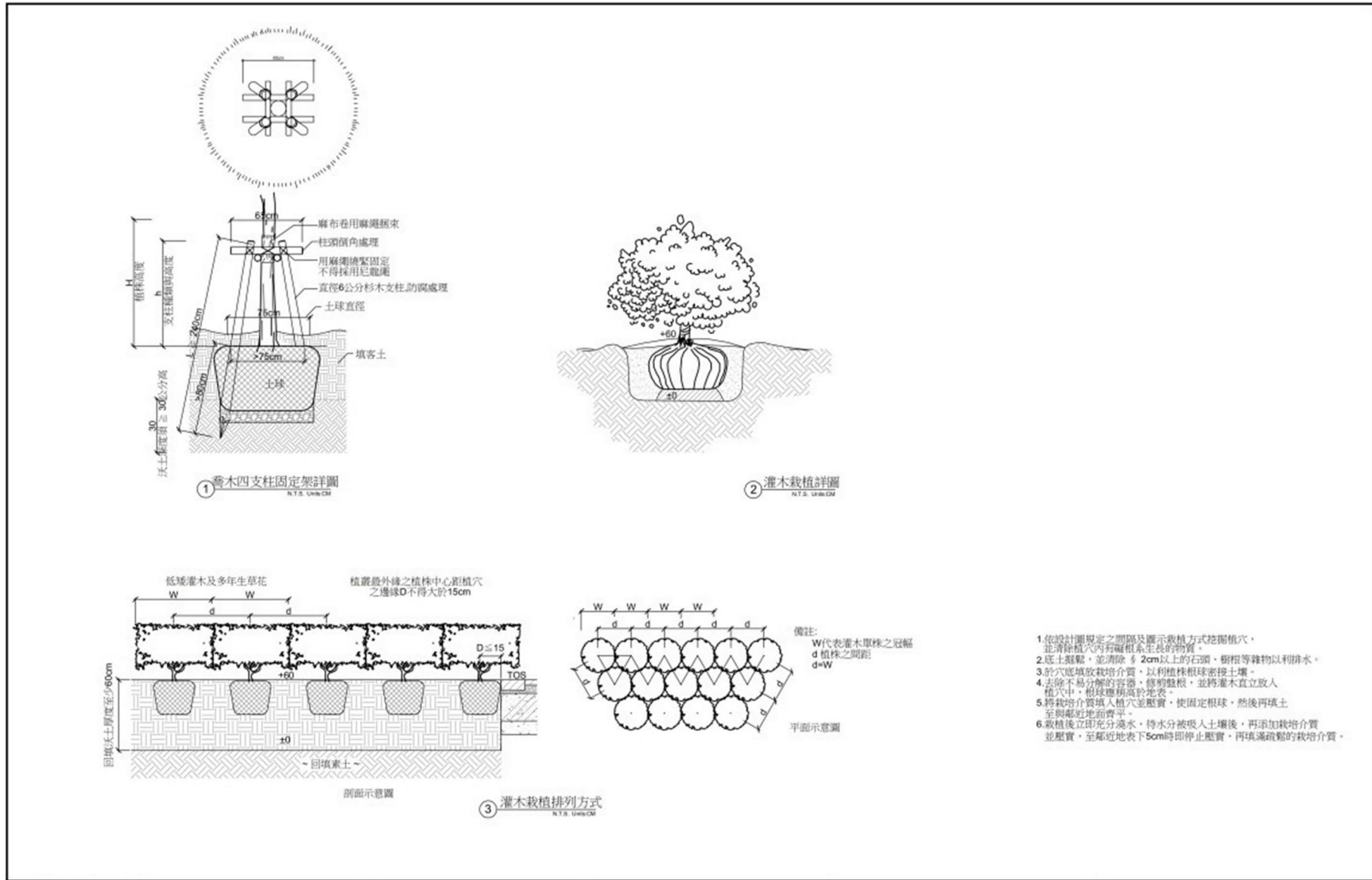


植栽配置圖



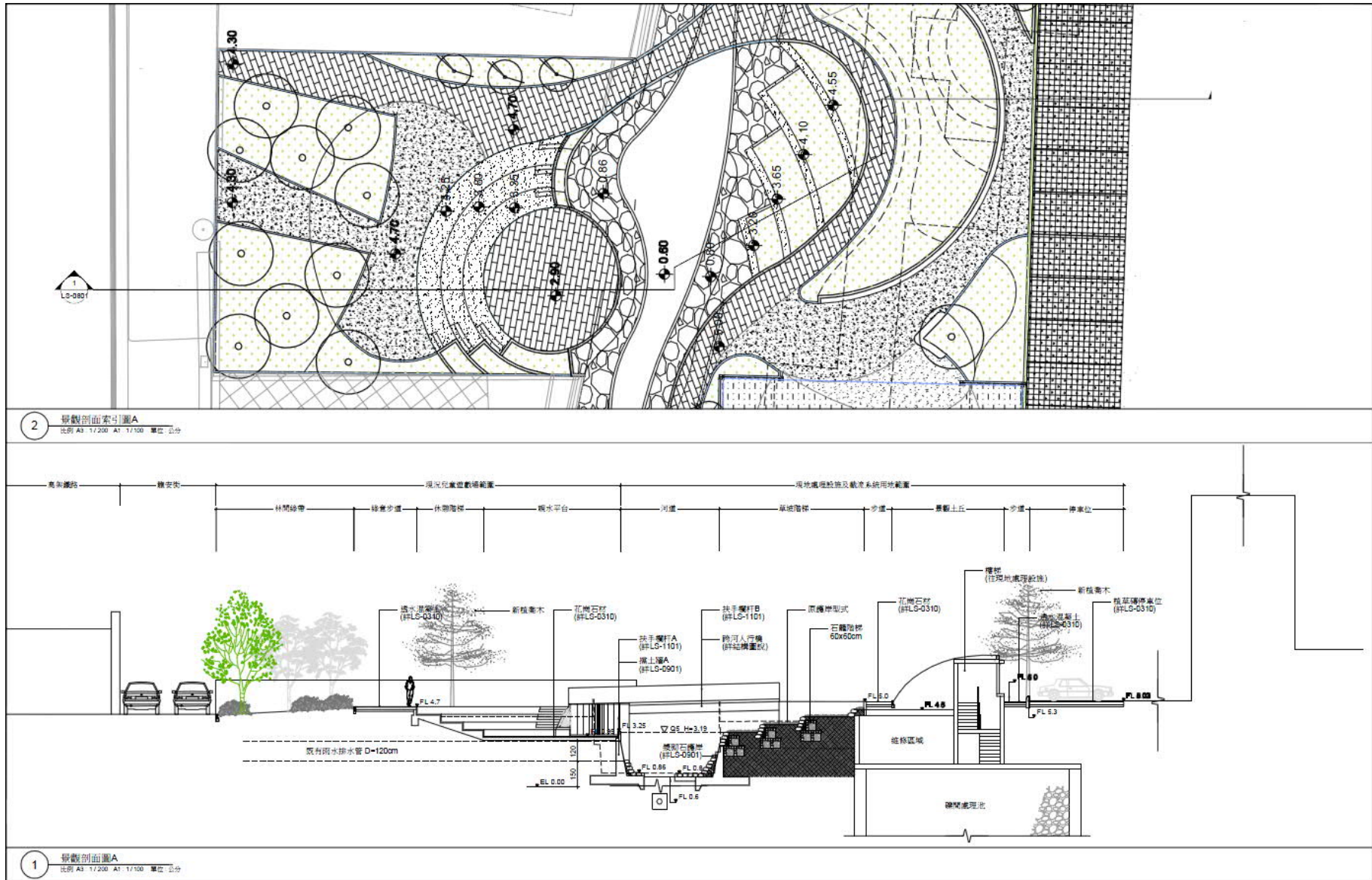


植栽施工大樣



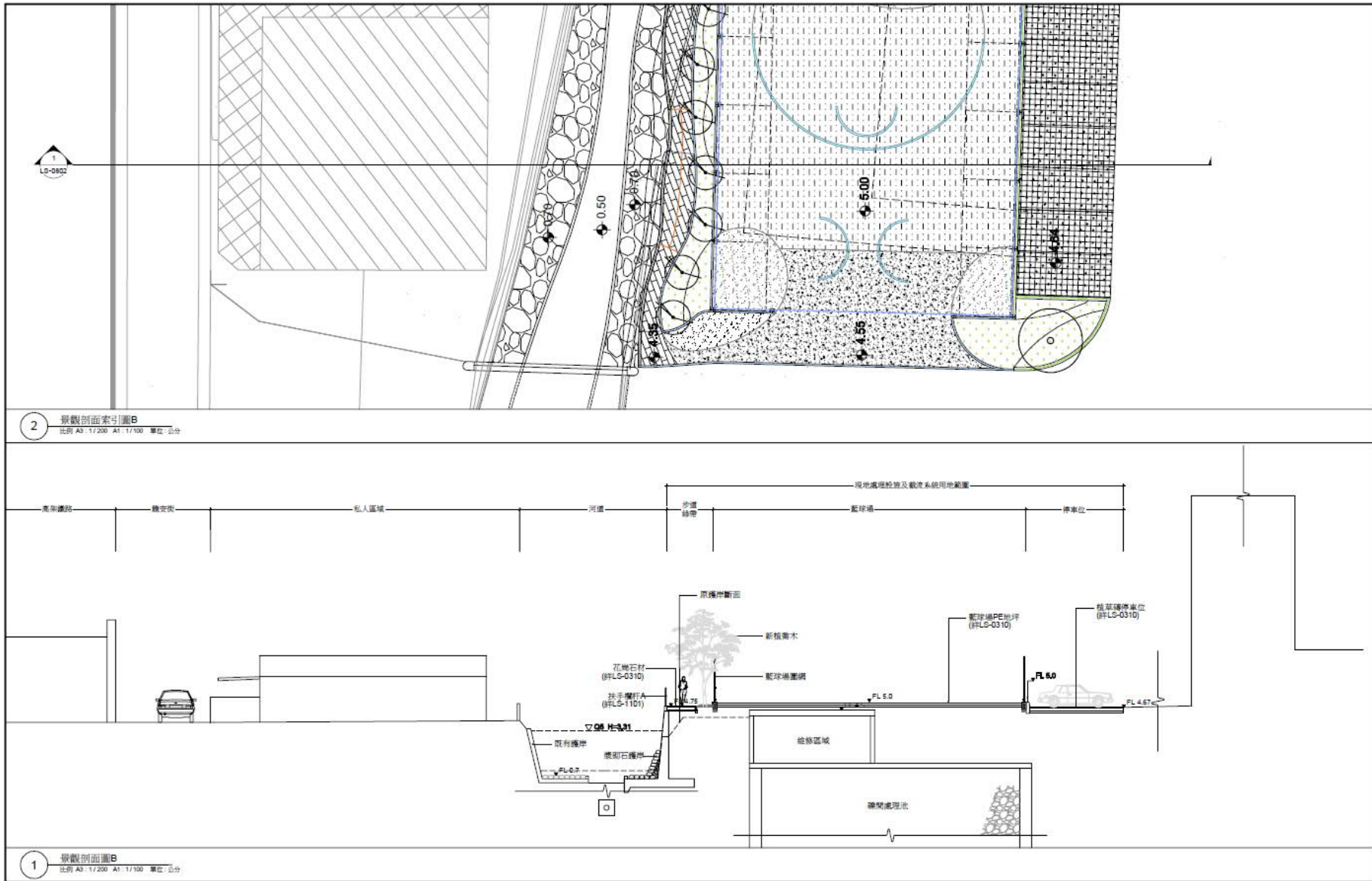


剖面圖-AA'



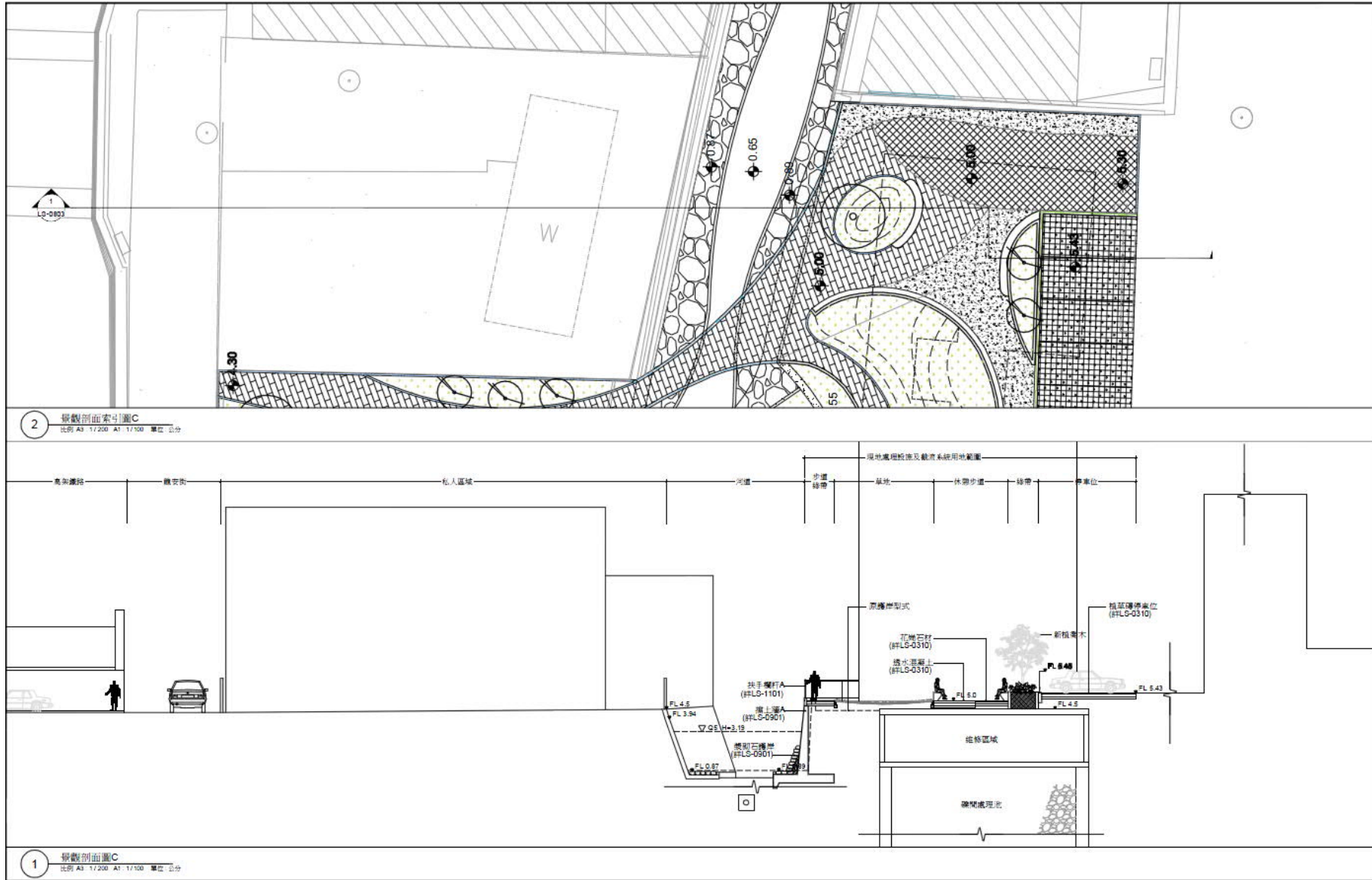


剖面圖-BB'



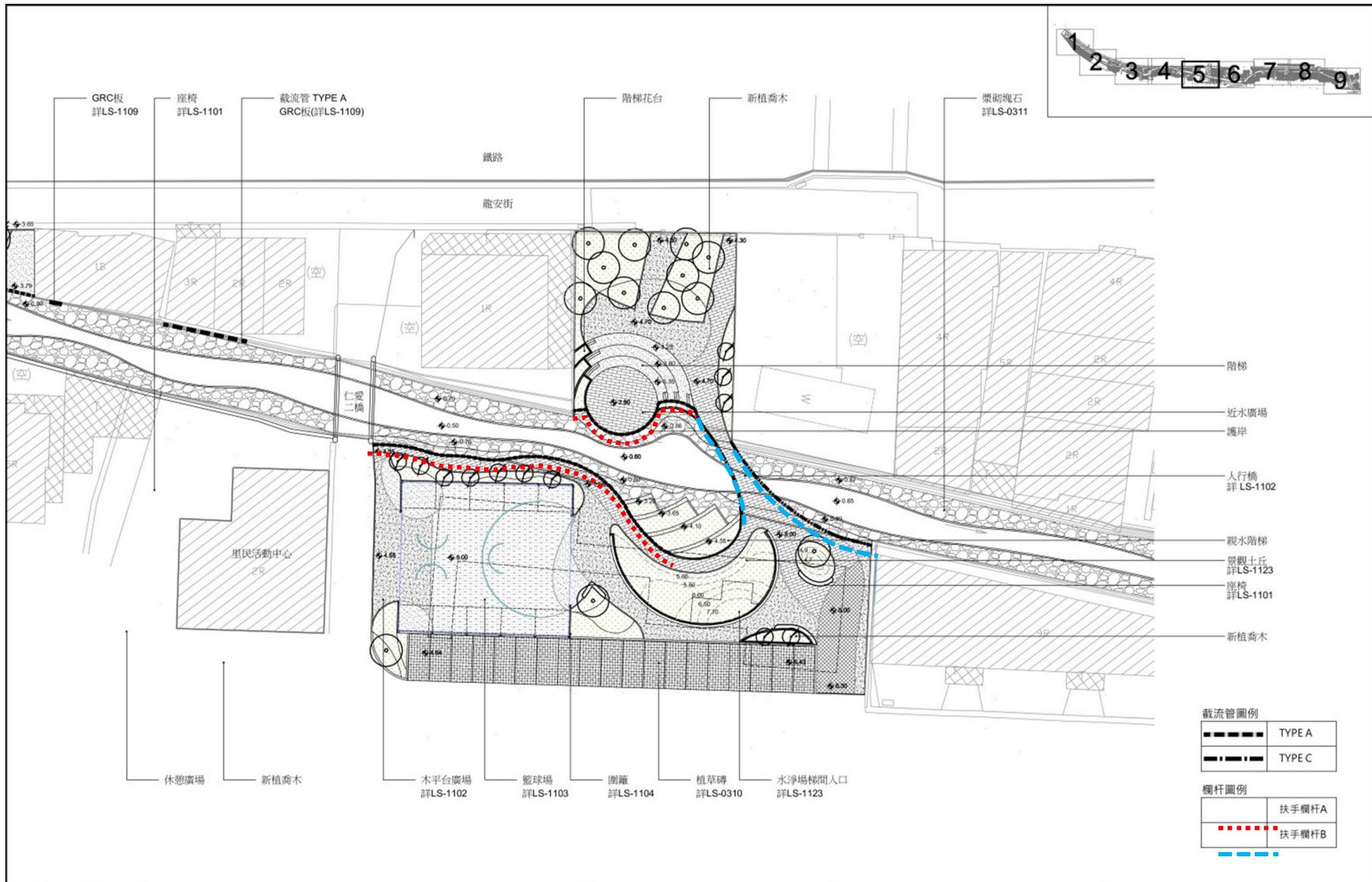


剖面圖-CC'



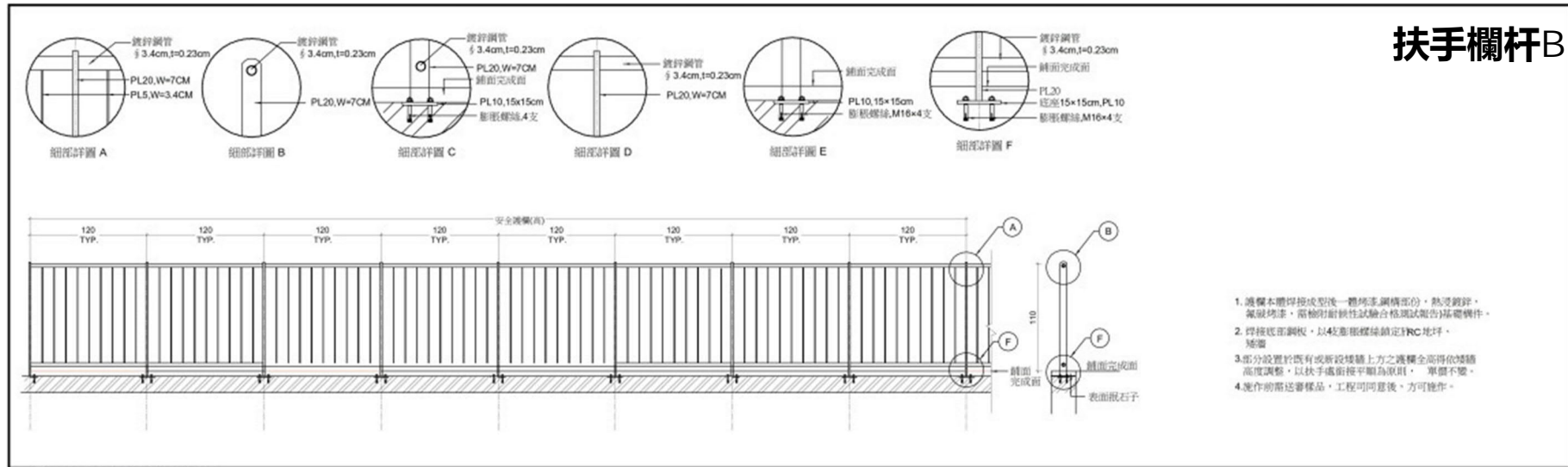


欄杆及護欄型式平面圖

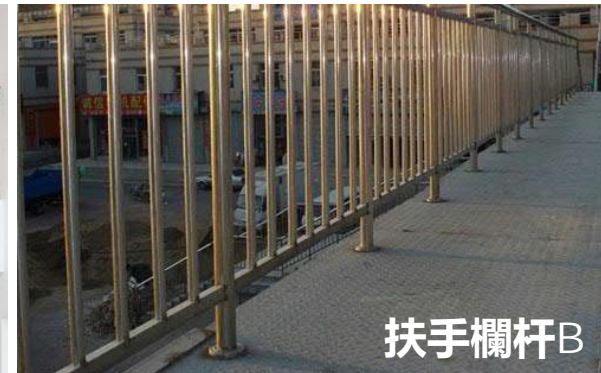
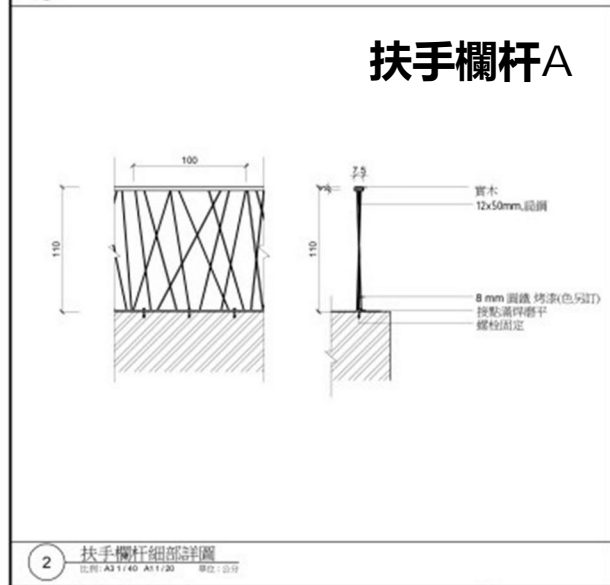




欄杆及護欄型式詳圖

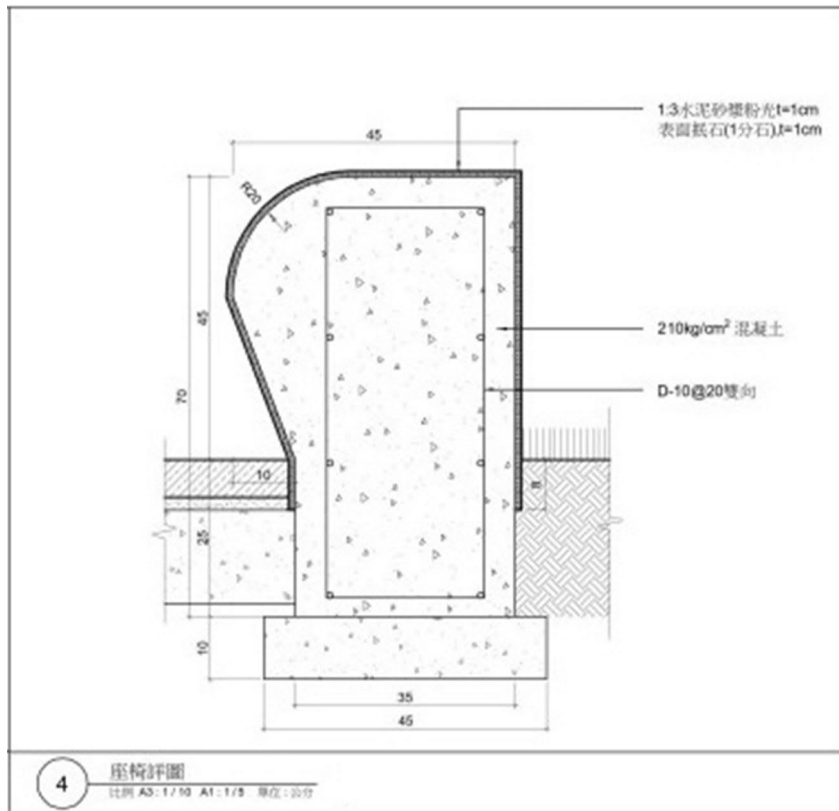


1 安全護欄標準細部詳圖
北圖: A31140 A11120 單位: 10/10'



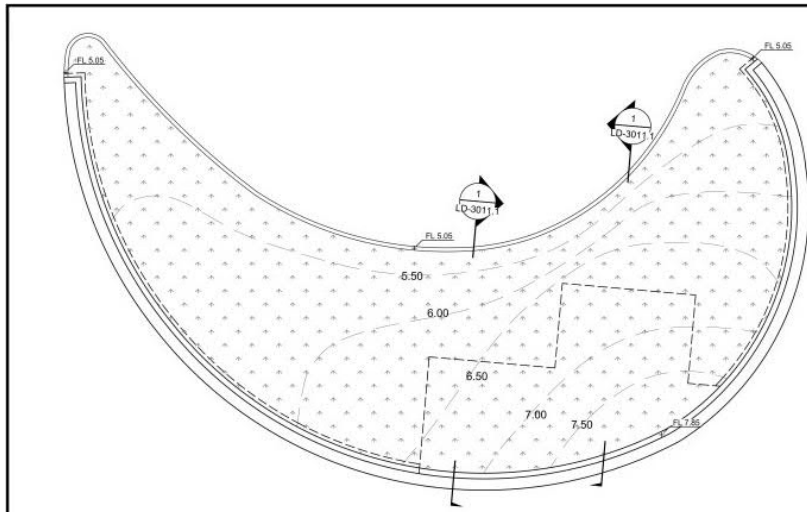


座椅詳圖

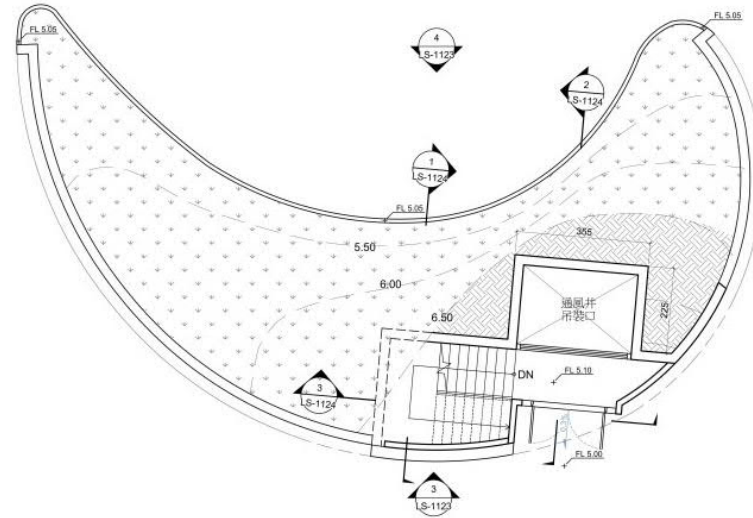




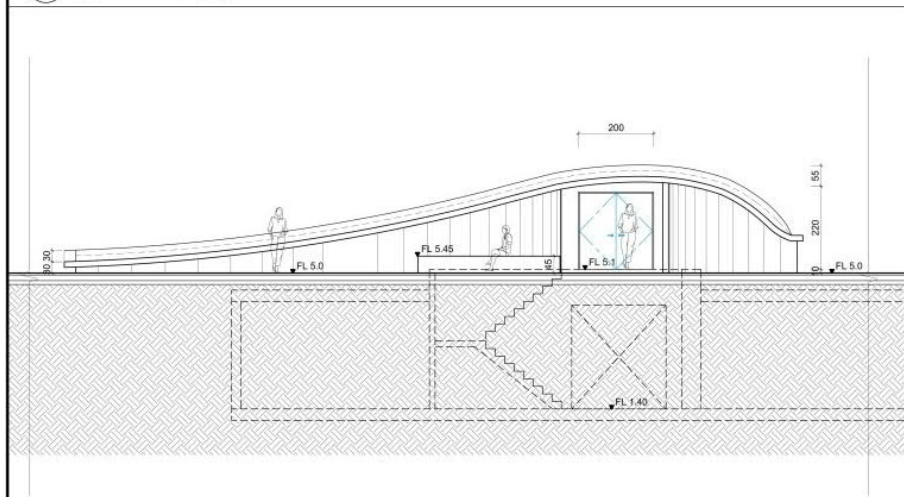
土丘及機房入口詳圖



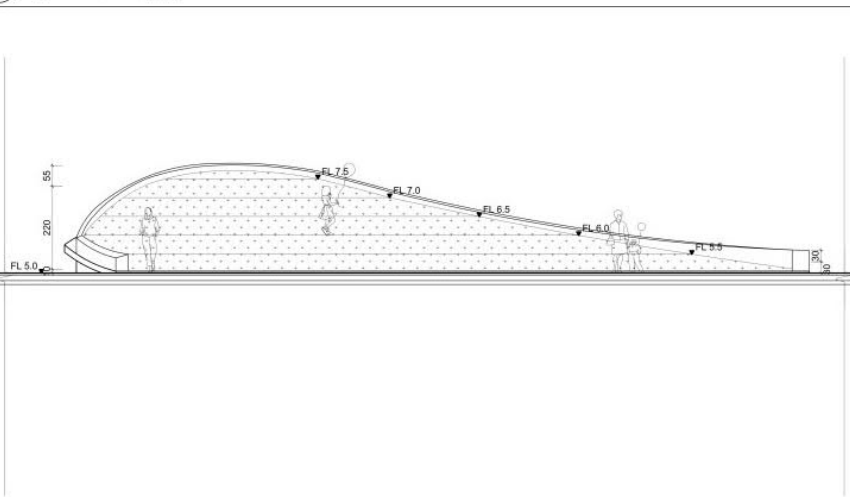
1 土丘覆土高程平面詳圖
比例 A3:1/120 A1:1/60 單位:公分



2 土丘樓閣出入口平面詳圖
比例 A3:1/20 A1:1/10 單位:公分



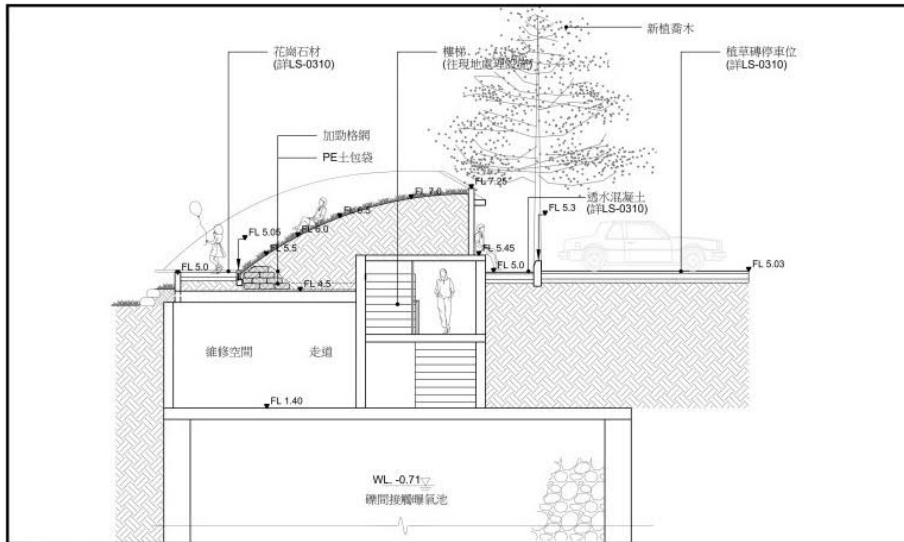
3 土丘立面詳圖(一)
比例 A3:1/120 A1:1/60 單位:公分



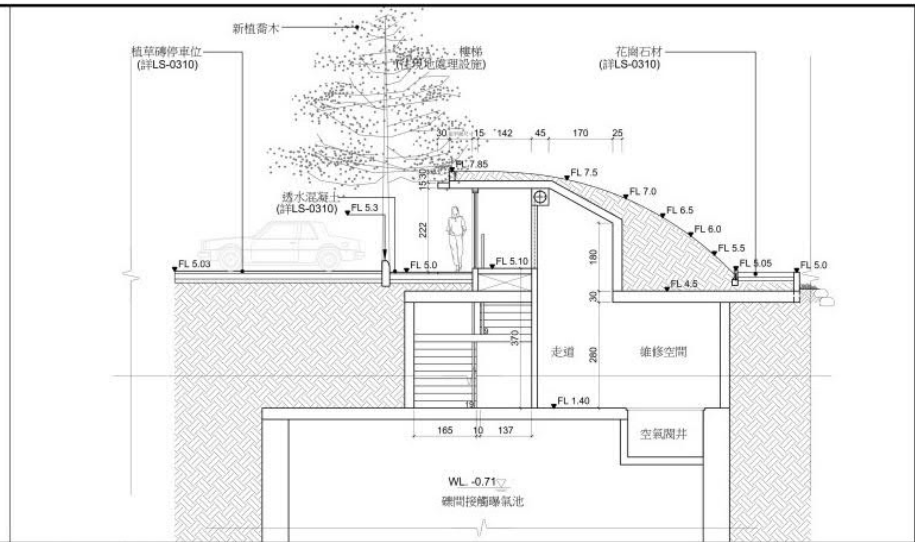
2 土丘立面詳圖(二)
比例 A3:1/120 A1:1/60 單位:公分



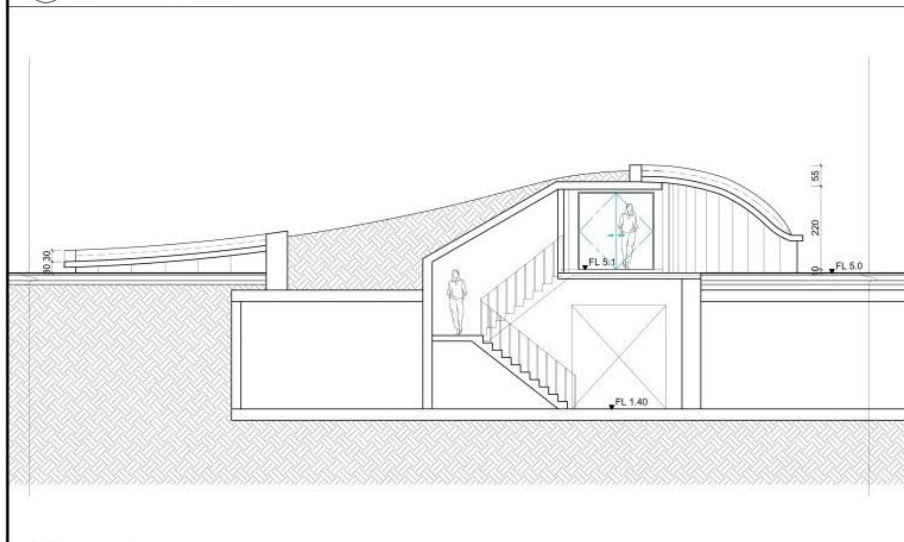
土丘及機房入口詳圖



1 土丘剖面詳圖(一)
比例 A3: 1/120 A1: 1/60 單位: 公分



2 土丘剖面詳圖(二)
比例 A3: 1/120 A1: 1/60 單位: 公分



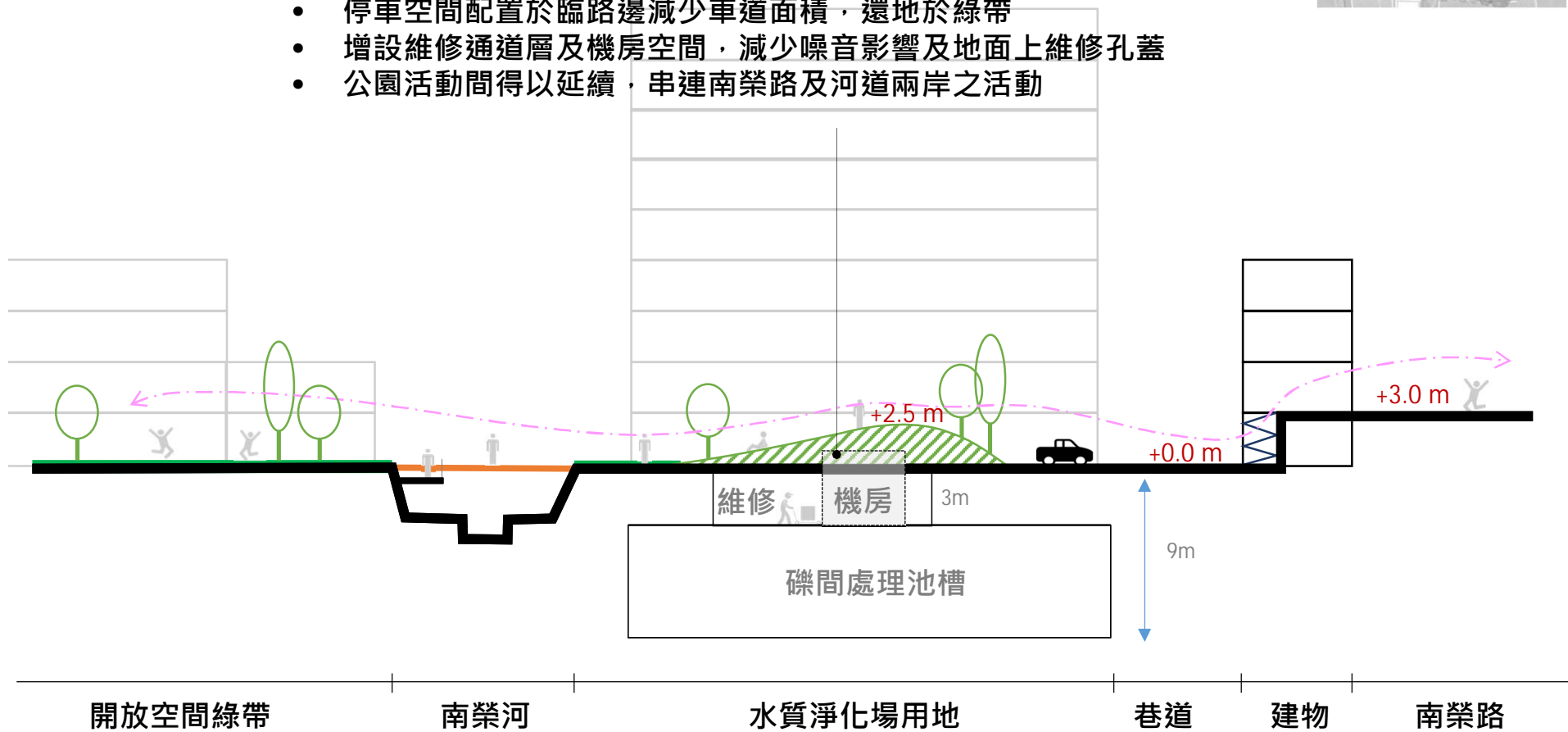
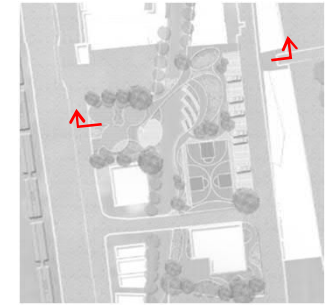
3 土丘剖面詳圖(三)
比例 A3: 1/120 A1: 1/30 單位: 公分



土丘及機房相對關係

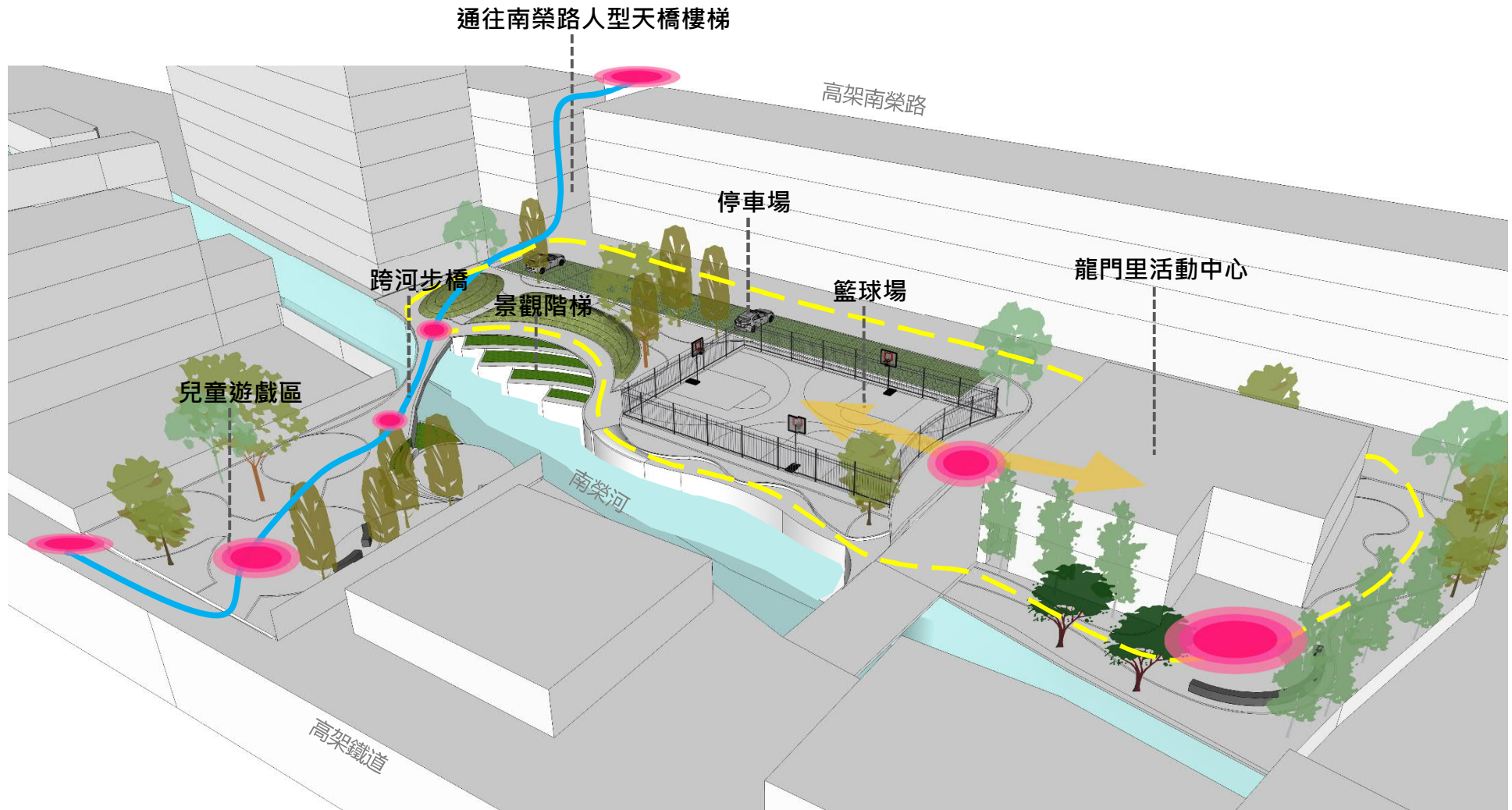
水質淨化場下挖

- 覆土整地形 or 草坪 or 透水鋪面
- 停車空間配置於臨路邊減少車道面積，還地於綠帶
- 增設維修通道層及機房空間，減少噪音影響及地面上維修孔蓋
- 公園活動間得以延續，串連南榮路及河道兩岸之活動





活動廣場-空間及動線





願景透視圖





願景透視圖





願景透視圖

